

Newsletter - Azeite e Azeitona

SEMANA 6

06-02 a 12-02-2023

DESTAQUE SEMANAL - AZEITE

Prossigui a campanha de comercialização de Azeite 2022/ 23 nas áreas de mercado Alentejo Sul, Alentejo Central, Alentejo Norte, Ribatejo, Beira Litoral, Beira Interior e Trás-os-Montes. O produto classifica-se como bom em relação à qualidade, excepto nos mercados da Beira Litoral e da Beira Interior que apresentam qualidade média devido a problemas fitossanitários (mosca e gafa). Na actual campanha têm-se registado cotações superiores às verificadas na campanha anterior e à média do triénio 2020-2022, especialmente no caso do azeite virgem extra a granel.

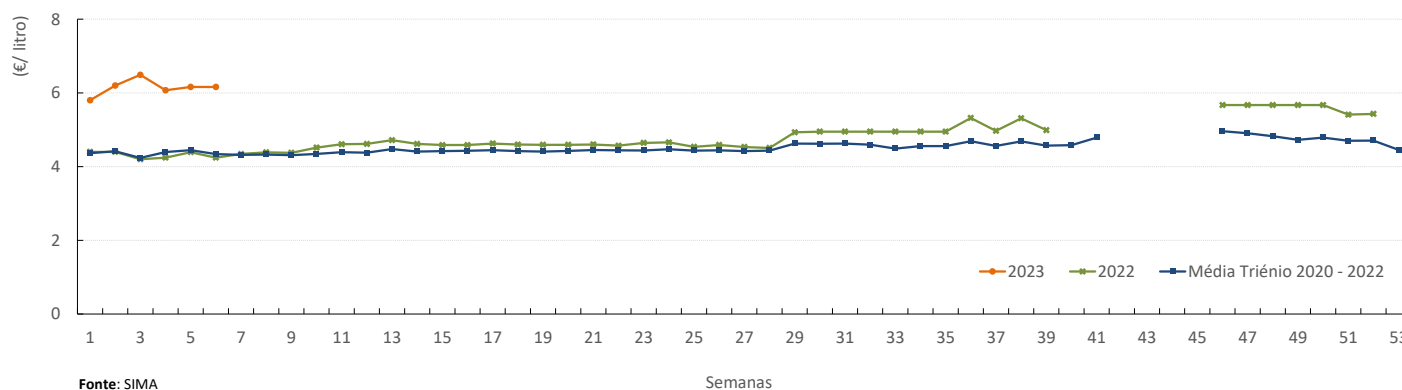
As previsões do INE determinam uma quebra de produção considerável, como consequência da conjugação de um ano de contrassafra com fatores meteorológicos adversos, nomeadamente a seca extrema e as altas temperaturas, agravada pelos ataques da mosca da azeitona e de gafa, consequência da ausência de tratamentos.

COTAÇÕES MÉDIAS NACIONAIS - SEMANAIS

PRODUTO	Unidade de Comercialização	MÉDIA DA SEMANA	VARIACÃO PERCENTUAL		
			Semana Anterior	Semana Homóloga do ano anterior	Semana Homóloga do Triénio 2020-2022
Azeite Virgem (0,8° ≤ 0,2°) - Garrafão 5 L	€ / Litro	6,66	0,0%	57,6%	46,6%
Azeite Virgem Extra (≤ 0,8°) - Garrafão 5 L	€ / Litro	6,16	0,0%	45,2%	42,0%
Azeite Virgem Extra (≤ 0,8°) - Granel	€ / Kg	5,39	0,0%	60,9%	92,5%

COTAÇÕES MÉDIAS NACIONAIS - SEMANAIS

Azeite Virgem Extra - Garrafão 5 L



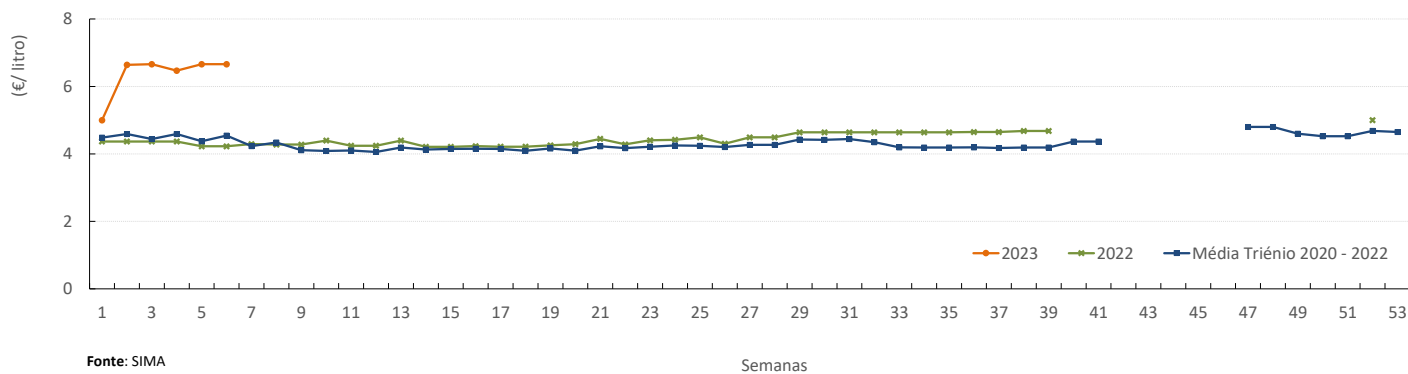
Fonte: SIMA

Semanas

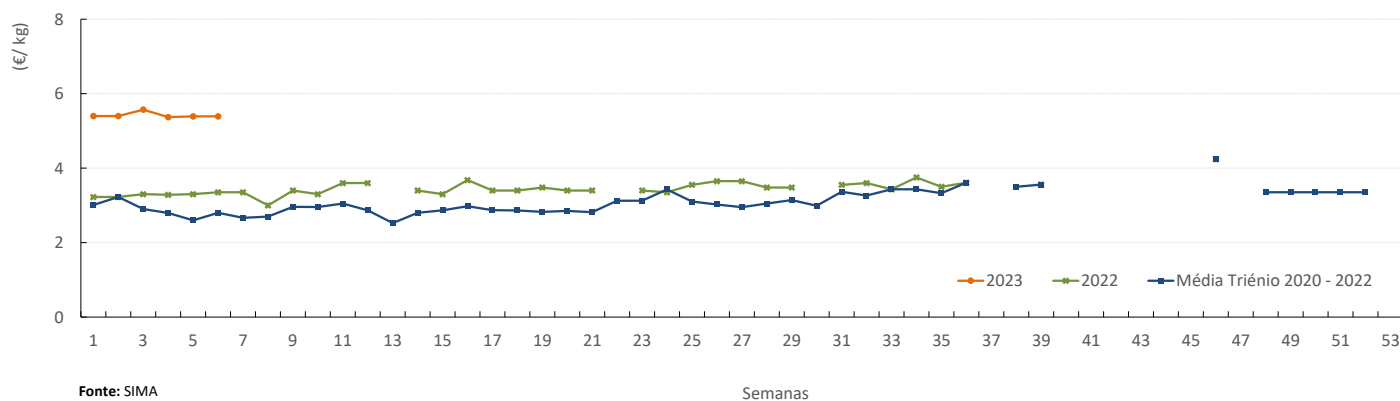
Azeite

06-02 a 12-02-2023

Azeite Virgem - Garraão 5 L



Azeite Virgem Extra - Granel



Azeite

06-02 a 12-02-2023

**COMÉRCIO INTERNACIONAL
(PORTUGAL-MUNDO)**

Comparando o ano de 2022 com o ano anterior, verifica-se que o Saldo comercial português aumentou, continuando Portugal a apresentar superavit neste sector. De acordo com os últimos dados divulgados pelo INE sobre o comércio internacional, este aumentou cerca de 170 milhões de euros comparando os últimos dois anos.

Peso (t)	Importação			Exportação		Variação (%)
	janeiro a dezembro (t)		Variação (%)	janeiro a dezembro (t)		
	2021	2022		2021	2022	
Azeite Virgem	45 606	13 907	-70%	5 288	4 176	-21%
Azeite Virgem Extra	60 208	77 075	28%	159 657	182 542	14%
Azeite Virgem Lampante	7 437	5 499	-26%	24 065	18 356	-24%
Azeite não virgem	20 952	28 005	34%	27 256	32 945	21%
Total de Azeite	134 202	124 486	-7%	216 265	238 020	10%

Fonte: INE (dados preliminares de 2022).

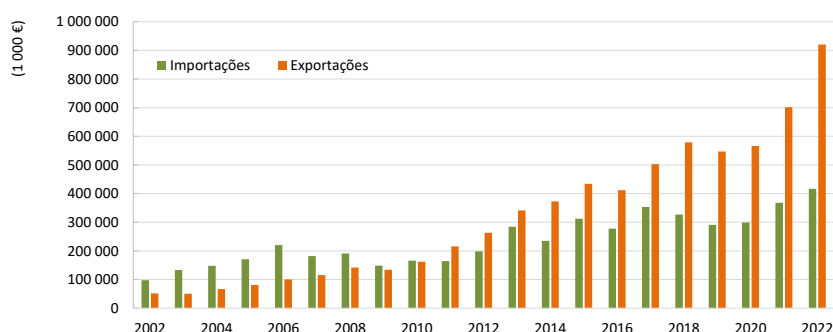
Nota: NCS - Azeite Virgem Extra (15091020), Azeite Virgem (15091080), Azeite Virgem Lampante (15091010), Azeite não virgem (150990) e Azeite total (1509).

Saldo Comercial (Exportações - Importações)	janeiro a dezembro (t)			
	2021	2022	Variação	
	(t)	(t)	(t)	(%)
	82 064	113 534	31 470	38%

Valor (1 000€)	Importação			Exportação		Variação (%)
	janeiro a dezembro (1 000€)		Variação (%)	janeiro a dezembro (1 000€)		
	2021	2022		2021	2022	
Azeite Virgem	125 340	43 496	-65%	16 127	14 969	8%
Azeite Virgem Extra	173 043	267 812	55%	544 883	725 069	-25%
Azeite Virgem Lampante	18 757	17 658	-6%	51 835	55 064	-6%
Azeite não virgem	50 586	87 417	73%	88 777	125 292	-29%
Total de Azeite	367 725	416 383	13%	701 622	920 394	-24%

Saldo Comercial (Exportações - Importações)	janeiro a dezembro (1 000€)			
	2021	2022	Variação	
	(1 000€)	(1 000€)	(1 000€)	(%)
	333 897	504 012	170 115	51%

Fonte: INE (dados preliminares de 2022).

**Evolução do volume de importações e exportações do sector do Azeite
(1 000 €)**


Fonte: GPP a partir de INE (dados preliminares de 2022).

Os principais países com que Portugal comercializa azeite são os seguintes:

Principais destinos ↗	2021		2022	
	(216 265 t)		(238 020 t)	
Espanha	45,3%	Espanha	48,3%	
Brasil	26,6%	Brasil	26,2%	
Itália	18,7%	Itália	16,3%	
EUA	1,8%	EUA	2,3%	
França	1,8%	França	1,8%	
Polónia	1,1%	Angola	0,9%	
Outros países	4,7%	Outros países	4,2%	

Principais origens ↘	2021		2022	
	(134 202 t)		(124 486 t)	
Espanha	99,0%	Espanha	96,9%	
Polónia	0,4%	Alemanha	2,1%	
Itália	0,2%	Itália	0,6%	
Peru	0,1%	Grécia	0,3%	
Outros países	0,3%	Outros países	0,2%	

Fonte: GPP a partir de INE.

**COMÉRCIO INTERNACIONAL
(PORTUGAL-MUNDO)**

De acordo com os dados divulgados pelo INE, ao comparar o ano de 2022 com 2021, verifica-se que o Saldo comercial português continua a apresentar superavit neste sector, ocorrendo um aumento de cerca de 6,6 milhões de Euros (57%). Em termos de quantidades transacionadas as importações aumentaram 0,5% e as exportações cerca de 9,6 mil toneladas (22,6%).

Peso (t)	Importação			Exportação		
	janeiro a dezembro (t)		Variação	janeiro a dezembro (t)		Variação
	2021	2022	(%)	2021	2022	(%)
Azeitonas, frescas ou refrigeradas	4 495	3 496	-22,2%	20 869	22 327	7,0%
Azeitonas congeladas	39	50	27,9%	640	1 009	57,7%
Azeitonas preparadas ou conservadas (em vinagre ou em ácido acético)	3 583	4 716	31,6%	472	296	-37,4%
Azeitonas preparadas ou conservadas (exceto em vinagre ou em ácido acético)	20 851	20 864	0,1%	20 893	28 912	38,4%
Total	28 968	29 125	0,5%	42 874	52 545	22,6%

Fonte: INE (dados preliminares de 2022).

	janeiro a dezembro (t)			
	2021	2022	Variação	
	(t)	(t)	(t)	(%)
Saldo Comercial (Exportações - Importações)	13 906	23 419	9 513	68%

Valor (1 000€)	Importação			Exportação		
	janeiro a dezembro (1 000€)		Variação	janeiro a dezembro (1 000€)		Variação
	2021	2022	(%)	2021	2022	(%)
Azeitonas, frescas ou refrigeradas	3 564	3 040	-14,7%	14 030	16 515	17,7%
Azeitonas congeladas	77	105	36,1%	1 131	1 589	40,5%
Azeitonas preparadas ou conservadas (em vinagre ou em ácido acético)	3 577	5 790	61,9%	943	662	-29,9%
Azeitonas preparadas ou conservadas (exceto em vinagre ou em ácido acético)	25 228	29 067	15,2%	27 948	37 460	34,0%
Total	32 447	38 002	17,1%	44 052	56 226	27,6%

Fonte: INE (dados preliminares de 2022).

	janeiro a dezembro (1 000€)			
	2021	2022	Variação	
	(1 000€)	(1 000€)	(1 000€)	(%)
Saldo Comercial (Exportações - Importações)	11 605	18 224	6 619	57%

Fonte: GPP a partir de INE.

Nota: NC8 - Azeitonas frescas (07099210), Azeitonas congeladas (07108010), Azeitonas conservadas em vinagre ou em ácido acético (20019065) e Azeitonas conservadas (exceto em vinagre ou em ácido acético) (20057000)

O conhecimento do mercado é a chave do sucesso!

O disponibiliza informação essencial para os empresários agrícolas e outros agentes tomarem as melhores decisões
Para consulta de preços de produtos agrícolas consultar o site: [regsima.gpp.pt/regsima/consulta/](https://www.gpp.pt/regsima/consulta/)

Coordenação Central
Gabinete de Planeamento, Políticas e Administração Geral
Direção de Serviços de Estatística
Divisão de Estatística

tel: 213 234 600

SISTEMA DE INFORMAÇÃO DE MERCADOS AGRÍCOLAS
Praça do Comércio, 1149-010 Lisboa

e-mail: sima@gpp.pt