

Newsletter - Flores e Folhagens

SEMANA 49
05-12 a 11-12-2022

Flores e Folhagens

DESTAQUE SEMANAL - MERCADOS DE PRODUÇÃO

Na região Norte, na área de mercado Entre Douro e Minho, teve início a campanha de produção e comercialização da tulipa. A menor oferta valorizou as cotações da gerbera grande em 133%, gladiolo 71% e lílium 18%. Por outro lado, a maior oferta desvalorizou as cotações da rosa calibres <40 cm em 22%, 40-60 cm 15% e >60 cm 11%.

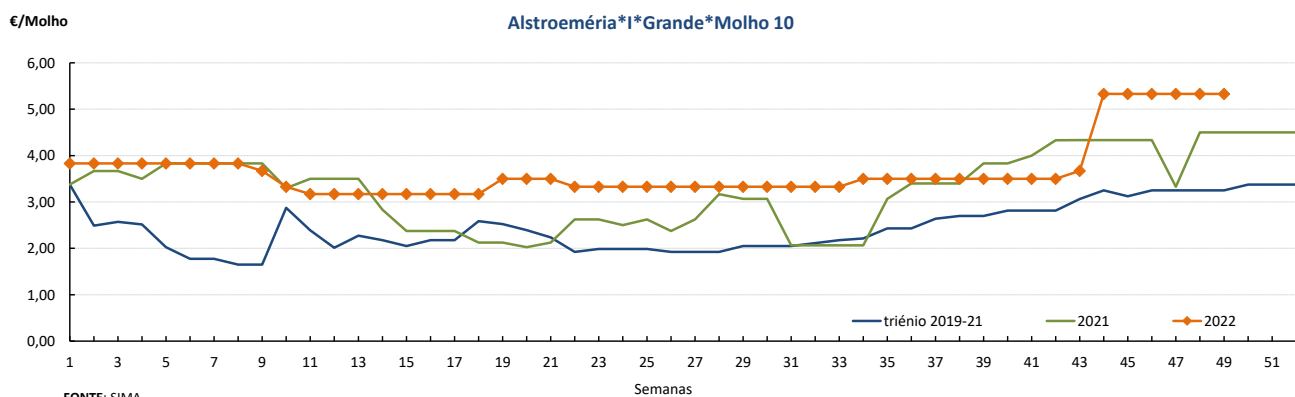
Na região Ribatejo Oeste, na área de mercado Península de Setúbal, verificou-se subida das cotações da gerbera grande 60%, rosa calibre <40cm 50%, gerbera "Mini" 43%, rosa 40-60 cm 25%, crisântemo "Tipo Standard" e rosa > 60 cm 20% e statice 13%, devido a uma menor oferta causada pela baixa produção.

Cotações Médias Nacionais

PRODUTOS	MÉDIA DA SEMANA	VARIACÃO PERCENTUAL (%)		
	€ / Molho	Semana anterior	Semana Homóloga do ano anterior	Semana Homóloga da Média das Campanhas 2019 a 2021
Alstroéméria*I*Grande*Molho 10	5,33	0,0	18,4	64,0
Cravo*Tipo Americano*I*>60 cm*Molho 20	3,00	6,0	-11,2	-1,4
Crisântemo*Tipo Spray*I*Grande*Molho 5	3,50	0,0	16,7	72,1
Gerbera*I*Grande*Molho 20	7,67	77,1	34,6	87,1
Gipsofila*I*Grande*Molho 20	7,00	0,0	-12,5	75,0
Gladiolo*I*Grande*Molho 10	6,67	21,3	-4,7	100,6
Lílium*Imperial*I*Grande*Molho 10	6,50	18,2	-3,7	26,8
Rosa*I*40-60 cm*Molho 20	8,50	13,3	11,4	46,2
Statice*I*Molho 10	4,50	12,5	80,0	9,8

Nota: cotação média de todos os mercados

Gráficos de cotações mais frequentes



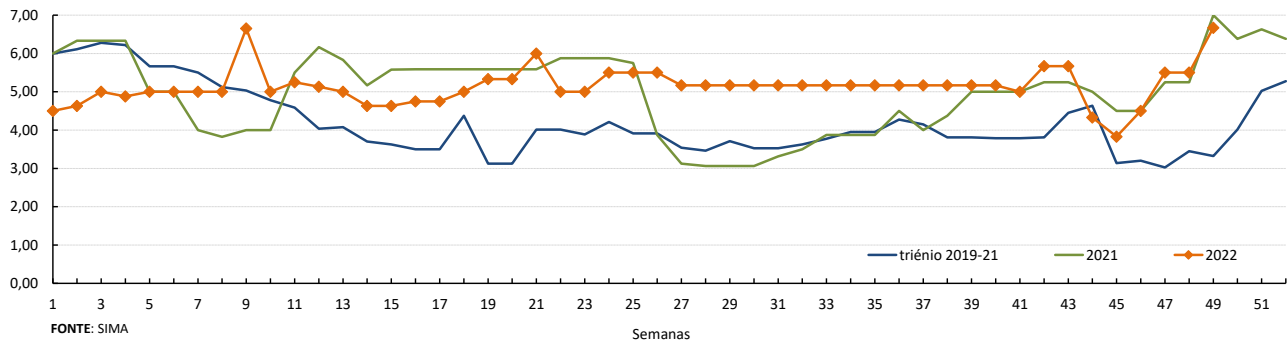
Flores e Folhagens

05-12 a 11-12-2022

Gráficos de cotações mais frequentes

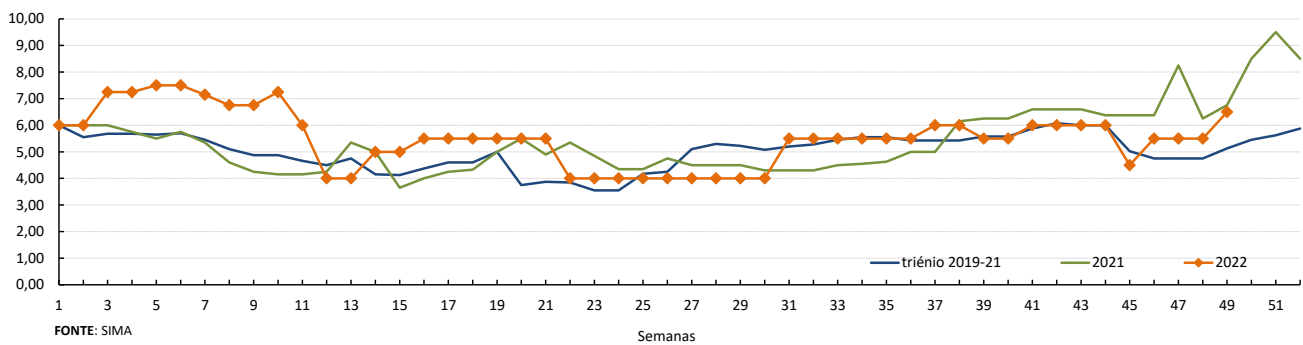
€/Molho

Gadíolo*1*Grande*Molho 10



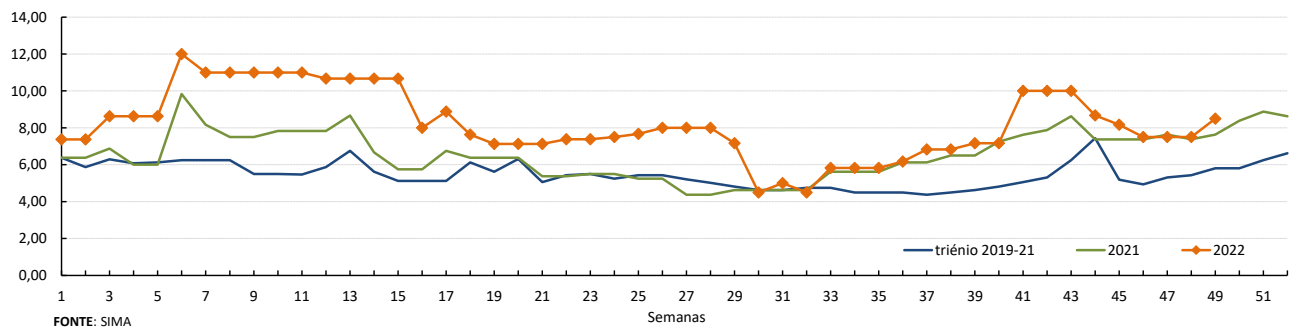
€/Molho

Lilium Imperial*1*Grande*Molho 10



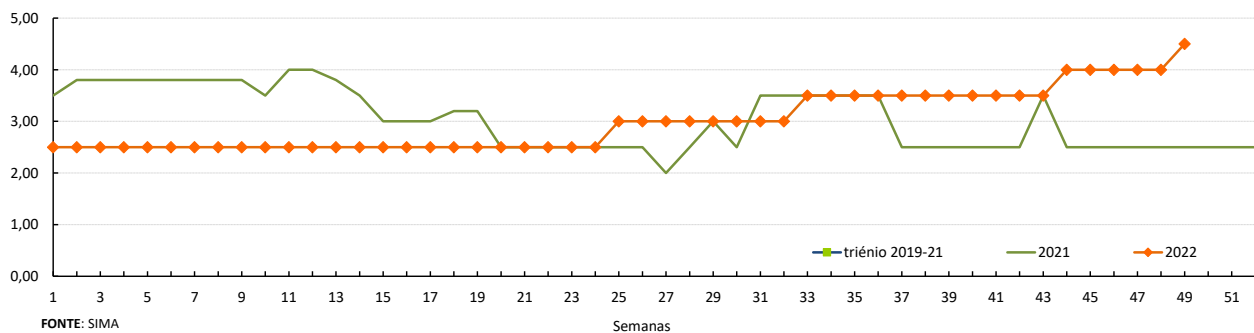
€/Molho

Rosa*1*40-60 cm*Molho 20



€/Molho

Stalice*1*Molho 10



Flores e Folhagens

05-12 a 11-12-2022

DESTAQUE - MERCADOS ABASTECEDORES

No Mercado Abastecedor de Lisboa, MARL observou-se uma diminuição da oferta. Descida da cotação da gerbera em 13%, devido a uma menor oferta.

O Mercado Abastecedor de Flores do Porto (Mercoflores) manteve-se bem abastecido das diversas flores de corte e folhagens, com uma oferta suficiente para a maioria das espécies. A procura foi boa para a maioria das espécies, embora com maior destaque para o antúrio, cravo, gerbera e rosas, além das diversas folhagens. Teve início a campanha de comercialização da tulipa. A menor oferta valorizou as cotações da gerbera grande (raquete) em 120%, grande em molho 114%, grande comercializada em caixas de 50 pés 107% e "Mini" 83%, gladiolo 63%, crisântemo "Tipo Spray" (despedida) 40%, flor de cera 35%, antirrhinum 20%, cravo "Tipo Americano", "Tipo Spray (cravina) e liliun 17%, leucadendron 14% e limonium 13%. Descida das cotações da rosa <40 em 20%, entre 40-60 de 14% e >60 de 11%, devido a uma maior oferta. Quanto aos produtos importados, verificou-se subida nas cotações do crisântemo "Tipo Spray" (despedida) de Espanha e Países Baixos, cravo "Tipo Americano" de Espanha e rosa calibre >60 dos Países Baixos. Descida para a orquídea dos Países Baixos.

Comércio Internacional (janeiro a outubro)

PRODUTO	2021		2022		Variação	
	Importações	Exportações	Importações	Exportações	Importações	Exportações
	1 000 €				%	
Árvores, Arbustos e Silvados de Fruta	21 023,5	3 138,9	23 995,1	3 115,3	14	-1
Bolbos em Flor	6 028,3	38,1	6 233,5	0,6	3	-98
Bolbos Gladiolos	250,9		257,2		2	
Bolbos Jacintos	35,4	0,0	11,5		-68	
Bolbos Narcisos	14,1		14,9		5	
Bolbos Tulipas	76,1	110,2	172,5	81,6	127	-26
Bolbos outros	2 801,4	4 143,9	3 908,5	3 745,6	40	-10
Cravos	416,6	331,1	757,7	93,9	82	-72
Crisântemos	2 827,0	52,7	3 043,5	57,7	8	9
Estacas e Enxertos	3 769,3	7 054,1	5 484,6	9 283,5	46	32
Folhagens	2 896,9	26 275,5	3 649,5	26 552,5	26	1
Gladiolos	10,5	41,8	35,8	30,0	242	-28
Lírios (lilium sp)	56,2	2,5	131,7	2,1	134	-17
Orquídeas	1 352,2	46,2	1 495,8	46,3	11	0
Outras Flores e seus Botões	9 909,7	5 302,8	12 069,0	5 495,3	22	4
Outras Plantas Vivas	4 076,1	18,6	4 060,5	14,1	0	-24
Plantas de exterior	35 252,6	42 415,3	36 276,6	45 951,1	3	8
Plantas de Interior	25 403,1	17 060,6	28 916,4	16 747,0	14	-2
Ranúnculos	5,4	105,6	9,9	310,5	83	194
Redodendros e Azáleas	308,1		223,2	0,0	-28	
Rosas	11 231,7	3 251,2	14 308,9	3 214,1	27	-1
Roseiras	541,3	10,1	538,3	0,6	-1	-95

Fonte: INE

Flores e Folhagens

05-12 a 11-12-2022

Comércio Internacional (janeiro a outubro)

PRODUTO	2021		2022		Variação	
	Importações	Exportações	Importações	Exportações	Importações	Exportações
	Tonelada				%	
Árvores, Arbustos e Silvados de Fruta	6 745,0	1 481,3	6 162,8	2 176,1	-9	47
Bolbos em Flor	1 097,6	6,3	957,3	0,9	-13	-85
Bolbos Gladiolos	92,3		90,7		-2	
Bolbos Jacintos	5,5	0,0	4,0		-27	
Bolbos Narcisos	8,2		5,7		-31	
Bolbos Tulipas	34,5	30,2	60,5	23,8	75	-21
Bolbos outros	1 354,3	696,4	1 471,2	380,4	9	-45
Cravos	90,8	93,9	158,3	26,2	74	-72
Crisântemos	647,6	8,0	613,6	8,6	-5	7
Estacas e Enxertos	936,4	407,2	706,5	1 162,0	-25	185
Folhagens	765,5	13 575,7	797,2	10 555,1	4	-22
Gladiolos	3,2	25,5	6,5	11,9	104	-53
Lírios (lilium sp)	10,9	0,3	24,9	0,3	128	-23
Orquídeas	116,3	2,6	103,0	2,1	-11	-21
Outras Flores e seus Botões	1 811,4	1 224,5	2 287,4	1 039,0	26	-15
Outras Plantas Vivas	1 919,6	13,9	2 358,0	7,2	23	-48
Plantas de exterior	15 340,7	39 529,1	20 732,7	71 339,8	35	80
Plantas de Interior	6 066,5	22 929,3	6 297,4	23 620,2	4	3
Ranúnculos	0,6	23,7	0,8	151,9	39	541
Redodendros e Azáleas	115,1		74,3	0,0	-35	
Rosas	1 371,5	328,3	1 603,0	319,6	17	-3
Roseiras	109,8	0,8	112,9	0,1	3	-83

PRODUTO	2021		2022		Variação	
	Importações	Exportações	Importações	Exportações	Importações	Exportações
	1000 unidades				%	
Árvores, Arbustos e Silvados de Fruta	12 297	2 928	13 351	10 162	9	247
Bolbos em Flor						
Bolbos Gladiolos	4 363		4 186		-4	
Bolbos Jacintos	125	0	74		-41	
Bolbos Narcisos	163		121		-26	
Bolbos Tulipas	895	112	1 710	128	91	14
Bolbos outros	18 441	53 357	25 398	30 161	38	-43
Cravos	2 852	1 523	4 316	443	51	-71
Crisântemos	8 776	105	8 784	121	0	15
Estacas e Enxertos						
Folhagens	3	0	1		-76	
Gladiolos	24	15	50	8	113	-43
Lírios (lilium sp)	74	3	225	3	205	-3
Orquídeas	649	6	589	5	-9	-11
Outras Flores e seus Botões	20 511	10 357	26 792	8 484	31	-18
Outras Plantas Vivas						
Plantas de exterior	14 049	37 870	7 757	34 838	-45	-8
Plantas de Interior	13 755	22 488	15 439	17 208	12	-23
Ranúnculos	9	32	18	138	96	332
Redodendros e Azáleas	159		138	0	-13	
Rosas	18 478	4 622	21 631	4 527	17	-2
Roseiras	295	5	370	0	25	-97

Fonte: INE

O conhecimento do mercado é a chave do sucesso!



O SIMA disponibiliza informação essencial para os empresários agrícolas e outros agentes tomarem as melhores decisões

 Para consulta de preços de produtos agrícolas consultar o site: regsima.gpp.pt/regsima/consulta/
Coordenação Central

 Gabinete de Planeamento, Políticas e Administração Geral
 Direção de Serviços de Estatística
 Divisão de Estatística

tel: 213 234 600

SISTEMA DE INFORMAÇÃO DE MERCADOS AGRÍCOLAS
 Praça do Comércio, 1149-010 Lisboa

 e-mail: sima@gpp.pt

 As Newsletters do SIMA podem também ser consultadas no facebook em: <https://www.facebook.com/SIMA.Portugal>